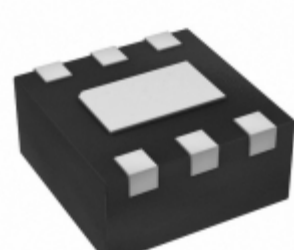


PAM3101FKF380



Part Number: [PAM3101FKF380](#)
Výrobce: [Diodes Incorporated](#)
Popis: IC REG LINEAR 3.8V 300MA 6DFN
Datový list: [PAM3101 Series](#)

RoHS Status: Bez olova / V souladu RoHS
Ship From: Hong Kong
Shipment Way: DHL/Fedex/TNT/UPS/EMS

Obrázky jsou pouze orientační.
 Podrobné informace o produktu naleznete v části Technické údaje produktu.
Koupit PAM3101FKF380 s důvěrou od Component-World.HK, 1 rok záruka

[Request For Quotation](#)

PARAMETR PRODUKTU

Part Number	PAM3101FKF380	Výrobce	Diodes Incorporated
Popis	IC REG LINEAR 3.8V 300MA 6DFN	Stav volného vedení / RoHS	Bez olova / V souladu RoHS
Dostupné množství	4898 pcs	Datový list	PAM3101 Series
Kategorie	Integrované obvody (IC)	Odpojení napětí (Max)	0.23V @ 300mA
Napětí - Výstup (Min / Fix)	3.8V	Napětí - Výstup (Max)	-
Napětí - vstup (Max)	5.5V	Dodavatel zařízení Package	6-DFN (1.6x1.6)
Série	-	Ochranné funkce	Over Current, Over Temperature, Short Circuit
Paket / krabice	6-WFDFN Exposed Pad	PSRR	70dB ~ 65dB (100Hz ~ 1kHz)
Typ výstupu	Fixed	Konfigurace výstupu	Positive
Provozní teplota	-40°C ~ 85°C	Počet regulátorů	1
Typ montáže	Surface Mount	Stav volného vedení / RoHS	Lead free / RoHS Compliant
Detailní popis	Linear Voltage Regulator IC 1 Output 300mA 6-DFN (1.6x1.6)	Proud - Supply (Max)	90µA
Aktuální - Quiescent (Iq)	90µA	Current - Výstup	300mA
Ovládací prvky	Enable		

Component-World.com je spolehlivý distributor elektronických součástek. Specializujeme se na všechny elektronické komponenty řady Diodes Incorporated. Máme 4898 kusy Diodes Incorporated PAM3101FKF380 na skladě dostupných. Vyžádejte si citát z distributora součástí elektroniky na Component-World.com, náš prodejní tým vás bude kontaktovat do 24 hodin.
 RFQ Email: info@Components-World.com

SOUVISEJÍCÍ PRODUKTY

	Část#: PAM3101FKF475 Popis: IC REG LINEAR 4.75V 300MA 6DFN	Výrobci: Diodes Incorporated	Dotaz
	Část#: PAM3101HCA180 Popis: IC REG LINEAR 1.8V 300MA SOT89-3	Výrobci: Diodes Incorporated	Dotaz
	Část#: PAM3101FKF180 Popis: IC REG LINEAR 1.8V 300MA 6DFN	Výrobci: Diodes Incorporated	Dotaz
	Část#: PAM3101FKF200 Popis: IC REG LINEAR 2V 300MA 6DFN	Výrobci: Diodes Incorporated	Dotaz
	Část#: PAM3101FKF310 Popis: IC REG LINEAR 3.1V 300MA 6DFN	Výrobci: Diodes Incorporated	Dotaz
	Část#: PAM3101FKF250 Popis: IC REG LINEAR 2.5V 300MA 6DFN	Výrobci: Diodes Incorporated	Dotaz
	Část#: PAM3101HCA250 Popis: IC REG LINEAR 2.5V 300MA SOT89-3	Výrobci: Diodes Incorporated	Dotaz
	Část#: PAM3101FKF300 Popis: IC REG LINEAR 3V 300MA 6DFN	Výrobci: Diodes Incorporated	Dotaz
	Část#: PAM3101GAA180 Popis: IC REG LINEAR 1.8V 300MA SOT23-3	Výrobci: Diodes Incorporated	Dotaz
	Část#: PAM3101FKF330 Popis: IC REG LINEAR 3.3V 300MA 6DFN	Výrobci: Diodes Incorporated	Dotaz
	Část#: PAM3101HCA330 Popis: IC REG LINEAR 3.3V 300MA SOT89-3	Výrobci: Diodes Incorporated	Dotaz
	Část#: PAM3101FKF290 Popis: IC REG LINEAR 2.9V 300MA 6DFN	Výrobci: Diodes Incorporated	Dotaz
	Část#: PAM3101FKF280 Popis: IC REG LINEAR 2.8V 300MA 6DFN	Výrobci: Diodes Incorporated	Dotaz
	Část#: PAM3101GAA250 Popis: IC REG LINEAR 2.5V 300MA SOT23-3	Výrobci: Diodes Incorporated	Dotaz
	Část#: PAM3101HCA150 Popis: IC REG LINEAR 1.5V 300MA SOT89-3	Výrobci: Diodes Incorporated	Dotaz
	Část#: PAM3101FKF400 Popis: IC REG LINEAR 4V 300MA 6DFN	Výrobci: Diodes Incorporated	Dotaz
	Část#: PAM3101FKF285 Popis: IC REG LINEAR 2.85V 300MA 6DFN	Výrobci: Diodes Incorporated	Dotaz
	Část#: PAM3101HCA280 Popis: IC REG LINEAR 2.8V 300MA SOT89-3	Výrobci: Diodes Incorporated	Dotaz
	Část#: PAM3101HCA400 Popis: IC REG LINEAR 4V 300MA SOT89-3	Výrobci: Diodes Incorporated	Dotaz
	Část#: PAM3101FKF150 Popis: IC REG LINEAR 1.5V 300MA 6DFN	Výrobci: Diodes Incorporated	Dotaz

Související klíčová slova pro PAM3101FKF380

Diodes Incorporated PAM3101FKF380.	PAM3101FKF380 distributor	PAM3101FKF380 dodavatel	PAM3101FKF380 Cena
PAM3101FKF380 Stáhnout datasheet.	PAM3101FKF380 Datasheet.	PAM3101FKF380 Stock.	koupit PAM3101FKF380.
Diodes Incorporated PAM3101FKF380.	Diodes Inc PAM3101FKF380.	Pericom Semiconductor PAM3101FKF380.	Zetex Semiconductors (Diodes Incorporated) PAM3101FKF380.